

## HD-01ePW 手持式WIFI專用檢視儀

**WIFI 無線傳輸 APP 下載/操作**

直接將您的行動裝置(手機或平板)作為顯示幕

\* 適用iOS及Android系統的行動裝置



## 一、HD-01ePW 之正確連接

提醒：手機/平板首次使用請先執行本手冊 P.2 之步驟 1 & 2 “KOWA CAM” APP安裝

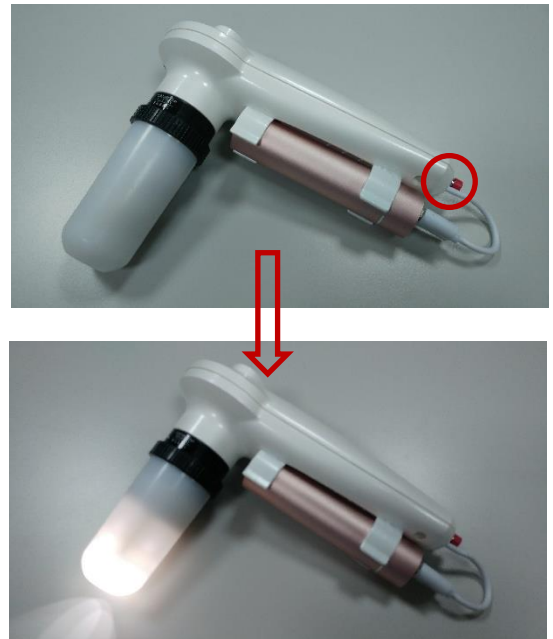
### (一) 基本配備



- A → HD-01ePW 握把，內建WiFi無線傳輸裝置
- B → 鏡頭 (至少需配備一只鏡頭)
- C → 圓柱型充電寶 / 行動電源置放座
- D → 圓柱型充電寶 / 行動電源 22mmΦ (需自備)
- E → 電源接頭

### (二) 連接 / 開機

1. 將上圖配件依A, B, C, D, E順序連接  
(請先將HD-01ePW握把接上鏡頭，再將圓柱型充電寶安裝在圓柱型充電寶 / 行動電源置放座上，並插好電源接頭。)
2. 按下紅色開關，此時鏡頭燈點亮，(約等20秒)  
WIFI信號啟動。



### (三) 解除 / 停止操作

按下紅色開關，此時鏡頭燈滅，WIFI 信號關閉。

請參考本手冊說明P.2-5, 只要行動裝置有已安裝“KOWA CAM” APP，日後每次使用時即可由步驟3開始依序連接WIFI並進入“KOWA CAM” APP 進行影像操作。

## 二、“KOWA CAM” APP安裝

### 1. APP安裝

方法一：

掃描二維碼並下載安裝



(iOS 系統)

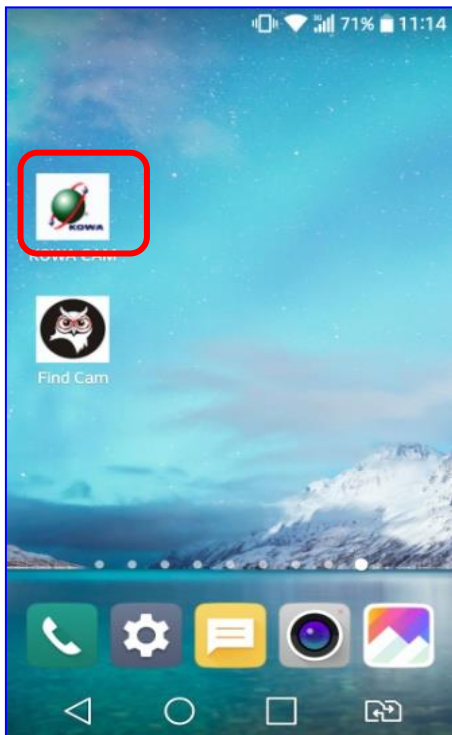


(Android 系統)

方法二：

開啟手機/平板主頁面，在應用程式點擊 APP Store (iOS系統)，輸入搜尋“KOWA CAM” APP，點擊下載並安裝。

### 2. 安裝完畢在桌面上即有“KOWA CAM”圖示。



3. 請先將HD-01ePW握把接上鏡頭，再將口紅型充電寶安裝在口紅型充電寶 / 行動電源置放座上，並插好電源接頭，按下紅色開關，此時鏡頭燈點亮，(約等20秒) WIFI信號啟動。  
到手機/平板的”設定”選項，開啟 WIFI模式。



請關閉行動數據

4. 等待手機/平板 WIFI 模式自行搜尋到本WIFI Box的編號；  
(本例為F-88scope000102)，並有效連線。

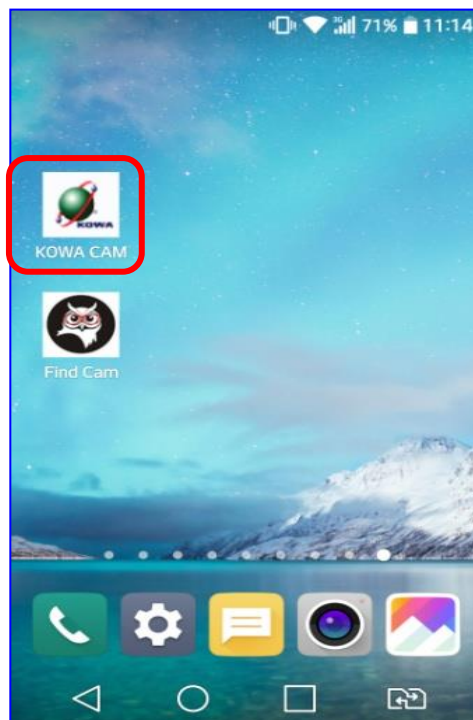
- 每一個WIFI box 都配有專屬的WIFI的編號，如圖



5. 點擊此編號，等待 WIFI Box連線到行動裝置上。



6. 此時即可回到主頁面，點擊“KOWA CAM”圖示進行影像操作。



### 三、影像操作

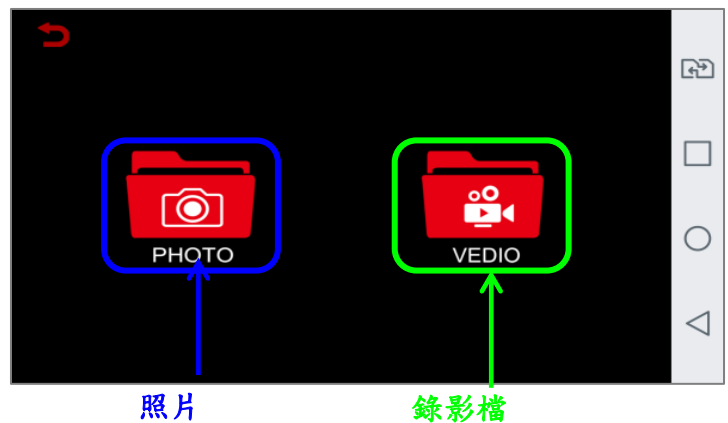
1. 點擊“CONNECT”圖標進行影像操作



**“資料夾”**  
讀取照片或錄影檔

已存檔之照片/錄影資料夾，因行動裝置廠牌、規格各異，請自行在檔案總管中查詢資料夾的路徑。

2. 點選“資料夾”符號進入右圖畫面即可讀取已拍攝的照片或錄影檔

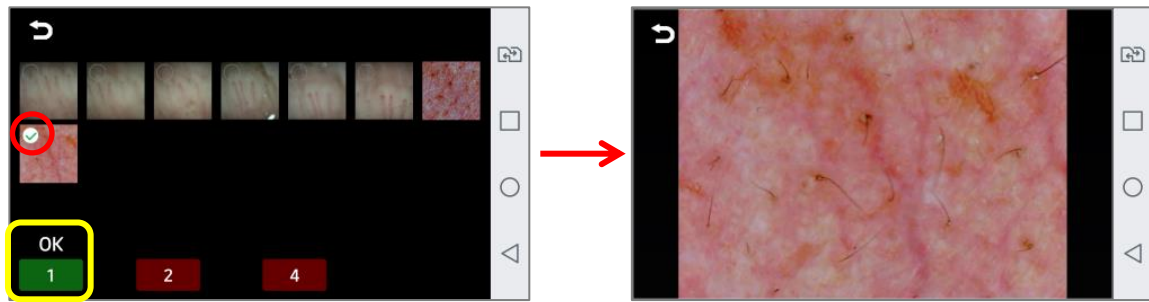


2-1 點選“PHOTO 照片”會將所有已存檔之照片顯示出來

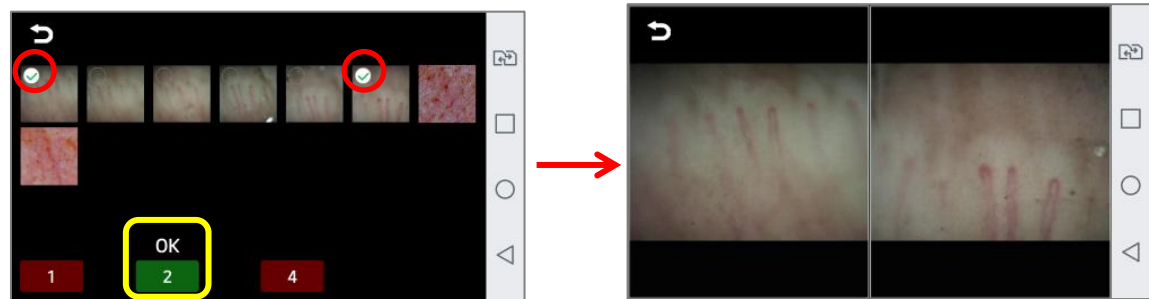


畫面中1, 2, 4的數字表示照片可以以單一照片、左右分割照片或四分割照片顯示

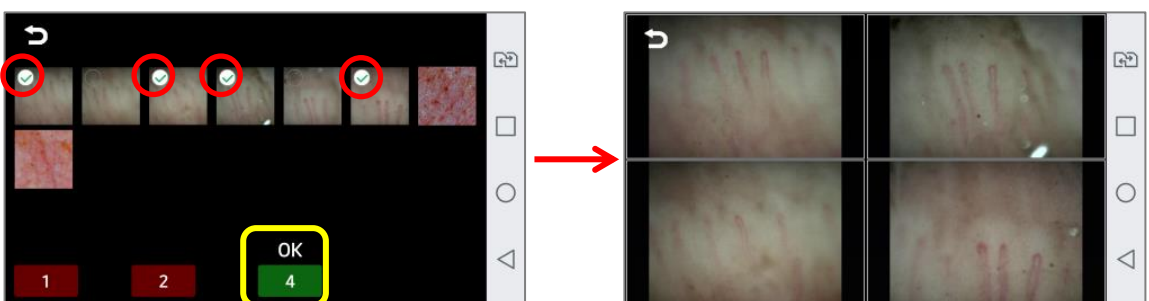
(1) 勾選單一照片後按數字” 1” 即有單一照片顯示



(2) 勾選兩張照片後按數字” 2” 即有左右分割照片顯示



(3) 勾選四張照片後按數字” 4” 即有四分割照片顯示



2-2 點選 “**VIDEO錄影檔**” 您可選擇播放已存檔之錄像檔

\* 請確定您使用的行動裝置已安裝**Video Player**視頻播放機才能播放已存檔之錄影檔

