

# MC-380W

## 可攜式WIFI彩色微循環檢視儀

(\* 同時適用 安卓/蘋果系統)

亞健康 最佳的諮詢平臺 及 保健食品 推薦的最佳利器

### 使用手冊



## 一、內附標準配件



- (1) 主機
- (2) CS-08 支架
- (3) WIFI BOX
- (4) 手指固定用圓形指托
- (5) 指托墊
- (6) RCA線(電視訊號連接線)
- (7) 電源變壓器
- (8) 行動電源/充電寶 專用線
- (9) 顯像液油瓶
- (10) 行動電源/充電寶  
(非標配，請自備)
- \* 附贈：手機/平板 支架(11)  
及 L形六角扳手

## 二、WIFI 無線傳輸 APP 下載/操作

可將您的行動裝置(手機或平板)作為MC-380W顯示幕

### 1.APP安裝

方法一：掃描二維碼並下載安裝



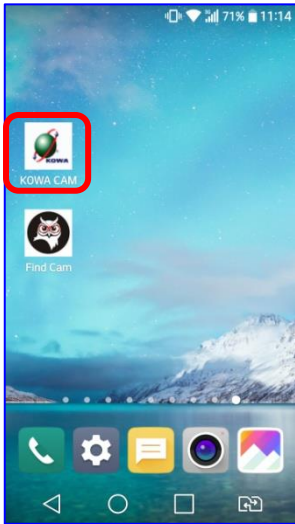
(iOS 系統)



(Android系統)

方法二：開啟手機/平板主頁面，在應用程式點 **APP Store** (iOS系統)，輸入搜尋 “KOWA CAM” APP，點擊下載並安裝。

2. 安裝完畢在桌面上即有“KOWA CAM”圖示



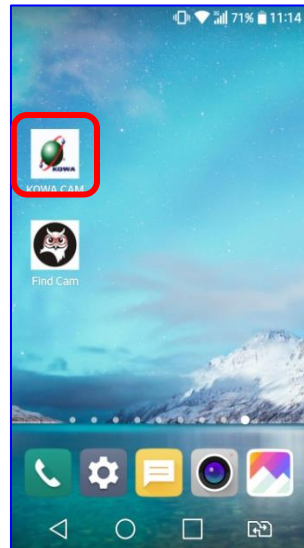
3. 將MC-380W主機連接WIFI Box接上電源(電源適配器或充電寶)並到手機/平板的“設定”選項，開啟WIFI模式。



4. 等待WIFI模式自行搜尋到本WIFI Box的編號;(本例為f-2scope000215),並有效連接。



5. 此時即可回到主頁面，點擊“KOWA CAM”圖標進行影像操作。



## 6. 影像操作

點擊“CONNECT”圖標  
進行影像操作



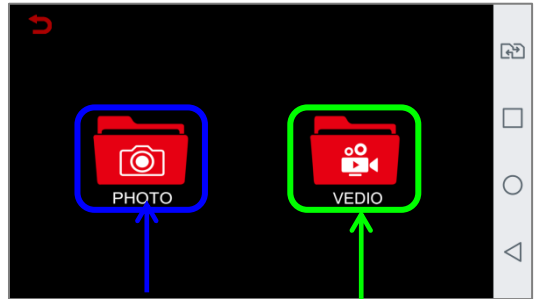
返回鍵 錄影 拍照 設定



**“資料夾”**  
讀取照片或錄影檔

已存檔之照片/錄影資料夾，  
因行動裝置廠牌、規格各異，  
請自行在檔案總管中查詢資料夾的路徑。

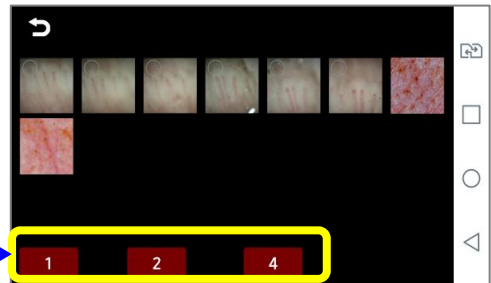
7. 點選“資料夾”符號進入  
右圖畫面即可讀取已拍攝  
的照片或錄影檔



照片

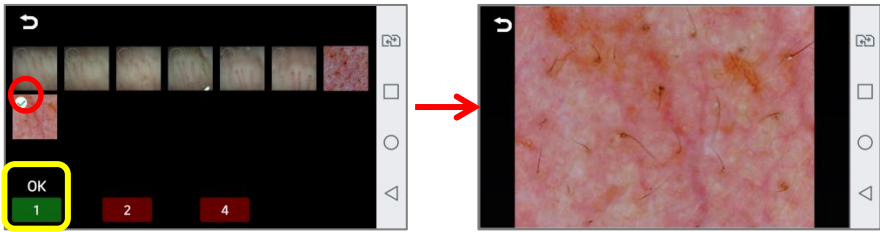
錄影檔

7-1 點選“PHOTO 照片”會  
將所有已存檔照片顯示

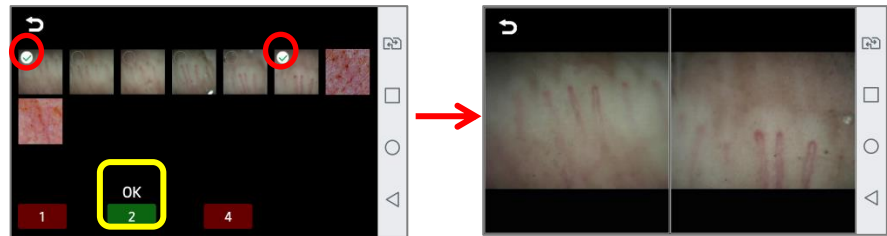


畫面中1, 2, 4的數字表示照片  
可以以單一照片、左右分  
割照片或四分割照片顯示

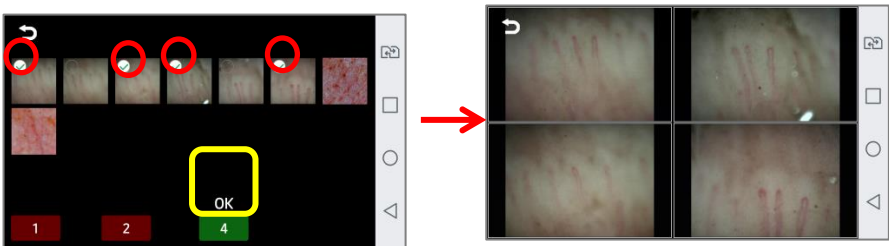
(1) 勾選單一照片後按數位“1”即有單一照片顯示



(2) 勾選兩張照片後按數位“2”即有左右分割照片顯示

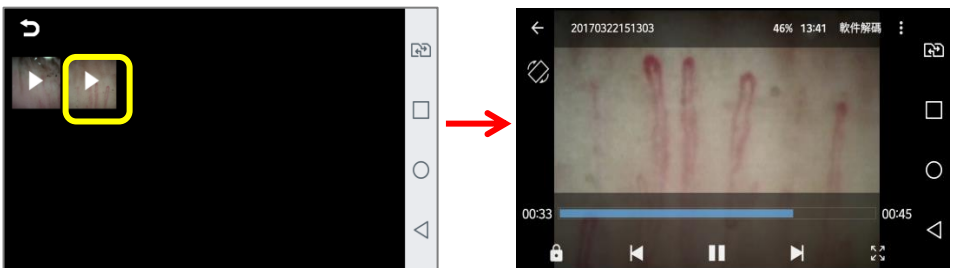


(3) 勾選四張照片後按數位“4”即有四分割照片顯示



7-2 點選“VIDEO錄影檔”您可選擇播放已存檔之錄像檔

\* 請確定您使用的行動裝置已安裝Video Player視頻播放機才能播放已存檔之錄影檔



### 三、簡易的組裝



1. 將MC-380W連接WIFI Box, 接上電源變壓器並插接到電源插座端。  
(將MC-380W連接WIFI Box, 接上行動電源專用線及行動電源並開啟行動電源)
2. 此時鏡頭燈點亮，表示MC-380W訊號接通。
3. 初待機時間約需30秒，WIFI Box 紅色指示燈“亮”表示WIFI Box 啟動。
4. 依前面操作說明，開啟手機/平板的WIFI模式、自行搜尋到本WIFI Box 的編號並確定連線後，WIFI Box 藍色指示燈“閃爍”表示WIFI信號已傳輸中。(此時即可進入“KOWA CAM”APP 進行影像操作。)

### 四、顯像液塗抹方式



取出隨機所附的空油瓶裝填顯像液  
(一般食用性花生油或植物油即可)。

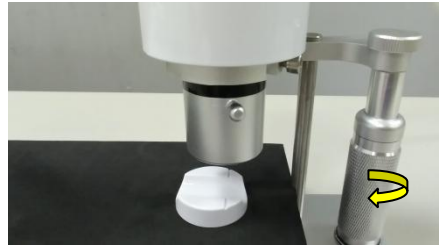
有效區域



將油瓶嘴輕置於被測者之無名指(或其他手指)的指甲上沿與皮膚交界處，輕壓瓶身，擠出油滴，左右來回均勻塗抹於該交界處。

## 五、簡易的操作

1. 順時針方向轉動螺桿,將鏡頭調整到最高位置。



2. 將要檢視的甲冑部位(指甲上沿與皮膚交界處)平放在指托墊與左右白色刻紋形成一直線,並將檢測油均勻塗抹在指甲上沿的甲冑。



3. 逆時針方向輕輕地轉動螺桿,將鏡頭向下調整,即可快速清楚對焦。



4. 影像反光/非反光調整旋鈕:  
輕輕撥動遊戲杆即可避開反光。



\* 備註 :

**MC-380W主機如有鬆脫,請將圓形機座擺正,並用L形六角扳手將螺絲處鎖緊。**

